



Alla c.a. genitori e personale

Fondazione Mons. Giulio Parmigiani -  
CFP Aldo Moro

Carissimi tutti,

anzitutto vi saluto cordialmente nella speranza di trovarvi in salute e con la volontà di cominciare con entusiasmo un nuovo anno formativo.

Vi scrivo queste poche righe per dare alcune brevi indicazioni relative all'avvio dell'anno formativo. Come sapete l'emergenza COVID-19 rimane (lo stato di emergenza è stato prorogato fino al 31 dicembre 2021), contemporaneamente presso il nostro Centro è presente un cantiere per la ristrutturazione di Villa Ghislanzoni (la sede del CFP Aldo Moro). Ecco che si rendono necessarie alcune attenzioni supplementari che vado ad indicare:

- Come saprete le lezioni riprenderanno regolarmente a partire dal 13 settembre alle ore 8.15 per i primi anni e alle ore 9.15 per tutte le altre annualità. Questo scaglionamento consentirà di ridurre gli assembramenti e verrà applicato solo per il primo giorno di lezione, in ogni caso gli orari di avvio delle lezioni verranno correttamente pubblicati sul sito internet;
- I motorini potranno essere collocati all'interno del Centro negli spazi che verranno specificamente assegnati, non dovranno essere parcheggiati senza aver ricevuto una precisa indicazione dalla scuola;
- Come per l'anno scorso, per gli allievi non sarà possibile accedere ai distributori di bevande fredde e calde e non sarà aperto il bar durante l'intervallo;
- Relativamente al tema della sicurezza, oltre alle raccomandazioni relative all'uso della mascherina chirurgica, del gel e al mantenimento del distanziamento si ribadisce l'importanza di seguire le indicazioni sintetiche pubblicate sul sito estratte dal protocollo COVID della scuola, ricordo che per evitare gli assembramenti saranno disponibili ben tre ingressi;
- A causa della presenza del cantiere, che riduce il numero di aule a disposizione del Centro, le classi terze partiranno in stage a partire dal 20 settembre 2021, per questo motivo i debiti dovranno essere recuperati nei pomeriggi dal 13 al 17 settembre 2021.

Ringrazio di tutti per la collaborazione

Valmadrera, 6/9/2021

Il Direttore

## RIENTRO IN PRESENZA: INDICAZIONI PER GLI ALLIEVI

### INGRESSO:

- NON SI DEVE VENIRE A SCUOLA se si presentano sintomi simil-influenzali;
- Parcheggiare i motorini secondo le disposizioni: di fronte all'aiuola antistante all'edificio nuovo aule;
- prima di entrare in classe alla prima ora di lezione devono provare la temperatura al termoscanner ed indossare la mascherina chirurgica;
- sanificarsi le mani.

### LEZIONI IN CLASSE:

- devono sanificarsi le mani ogni volta che entrano in una nuova classe e nei laboratori;
- gli allievi devono sempre indossare la mascherina avuta in dotazione dalla scuola o una mascherina chirurgica (non quelle di comunità in stoffa);
- non possono scambiarsi oggetti tra loro;
- devono sedere al banco nella posizione opportunamente segnalata a terra perché garantisce l'adeguato distanziamento;
- gli allievi terranno lo zaino e le giacche sulla propria sedia;
- devono rispettare i flussi di entrata e uscita stabiliti.

### NEI LABORATORI:

- gli alunni indosseranno mascherina;
- il laboratorio va costantemente areato;
- gli allievi terranno lo zaino e le giacche nello spogliatoio, opportunamente distanziati e all'interno della propria sacca;
- gli alunni all'entrata e all'uscita dell'aula informatica dovranno disinfettarsi le mani con il gel sanificante;
- gli alunni sanificheranno inoltre tastiera, mouse e banco al termine delle lezioni nelle aule informatiche;
- è lasciata agli allievi la responsabilità di rispettare le regole anticontagio quando sono negli spogliatoi, non potendo i docenti, per ovvie ragioni, controllarli durante il cambio degli indumenti.

### LEZIONI DI EDUCAZIONE FISICA:

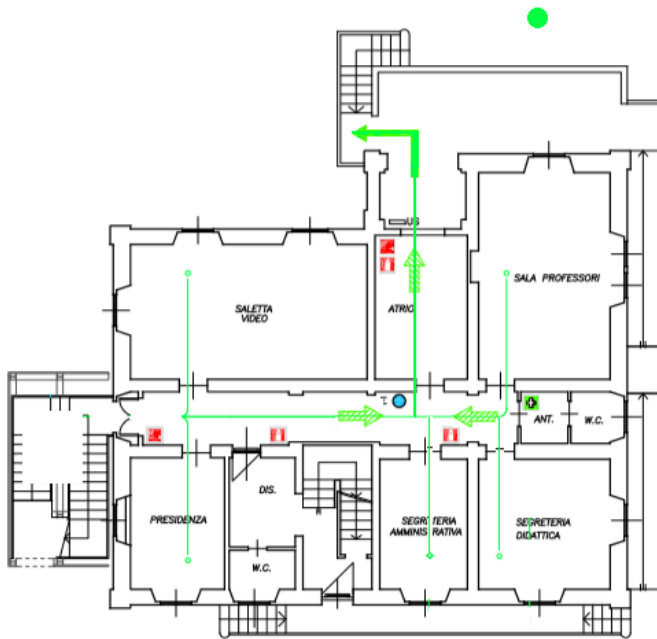
- gli allievi devono essere dotati di abbigliamento sportivo personale contenuto in una sacca apposita;
- nello spogliatoio e nei tragitti devono sempre indossare la mascherina; quindi è necessario che abbiano con loro un sacchetto o bustina (i sacchetti per congelare vanno bene) identificata con nome e cognome per contenere la mascherina che va tolta durante l'attività fisica;
- devono sanificarsi le mani prima di iniziare l'attività;
- devono mantenere un distanziamento interpersonale di almeno 2 metri;
- al termine della lezione devono cambiarsi gli abiti;
- gli allievi impossibilitati a svolgere l'attività fisica, devono sedersi, opportunamente distanziati, sulle gradinate.

### PAUSA PRANZO:

- gli allievi autorizzati a fermarsi in pausa pranzo (classi Percorso Individuale Personalizzato ed Apprendisti) all'interno dell'istituto devono recarsi nel salone dell'oratorio;
- la scuola mette a disposizione il salone dell'oratorio per la pausa pranzo in caso di pioggia per tutte le classi;
- possono togliersi la mascherina per mangiare solo se seduti sulle sedie che sono opportunamente distanziate (prevista sorveglianza da parte della scuola).

## INGRESSI E PERCORSI:

- palazzina uffici → ENTRATA e USCITA dal retro (seguire il percorso) fino a quando non sarà smobilitato il cantiere;



- aule nuovo edificio → ENTRATA dalle scale USCITA: scala antincendio durante l'inizio lezioni e i cambi dell'ora

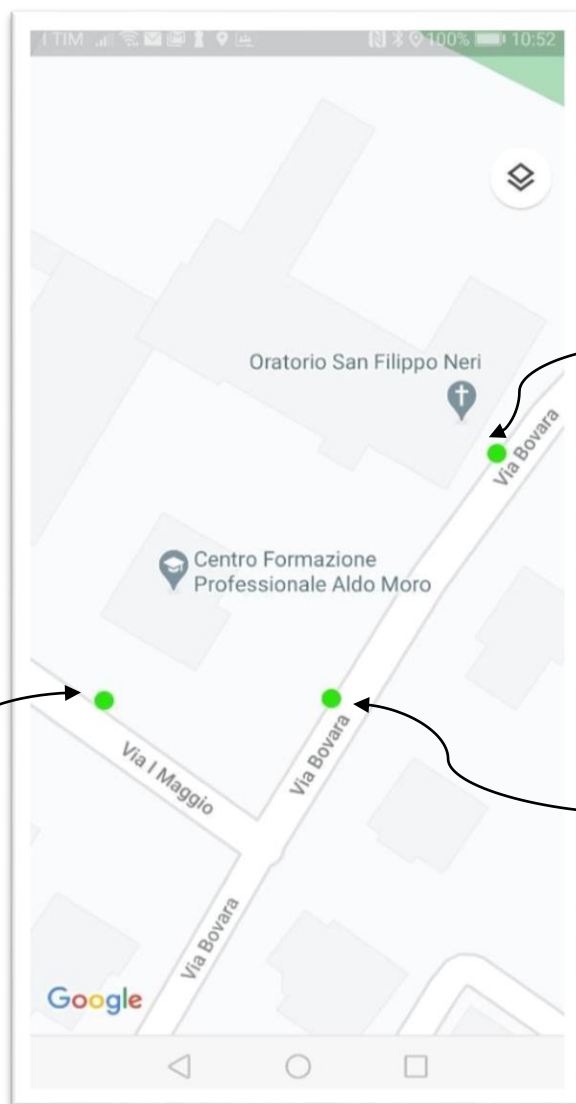
## PERCORSI INTERVALLO ED USCITA DALLA SCUOLA EDIFICIO NUOVO



- aule 9, 10, 11, computer **cortile della scuola** aule 8, 12, 13 **cortile oratori**
- aule oratorio → PERCORSO DI ENTRATA ED USCITA con segnaletica orizzontale
- laboratori e aula bar → PERCORSO DI ENTRATA ED USCITA con segnaletica orizzontale
- laboratorio cucina → DOPPIA ENTRATA E USCITA: cucina e pasticceria

# INGRESSI da martedì 14 settembre

(N.B. lunedì 13 settembre PER TUTTI INGRESSO DALL'INGRESSO PRINCIPALE DI VIA I MAGGIO)



## INGRESSO PRINCIPALE

1 OPA  
1 SALA  
1 OPA B  
1 OM/OPA SEZ. A  
2 OM/OPA SEZ.A  
4 OM/OPA SEZ.A  
1 DUALE  
ALLIEVI CON MOTORINO

## ORATORIO

1 OLA/DISE – OTI  
1 OM  
2 OPA  
2 OLA/DISE – OTI

## CANCELLO GIARDINO

2 OM  
2 SALA  
2OM-B  
4 OPA  
4 OM  
4 OLA  
4 SALA  
4 OTI